



**Friese
Preventie
Aanpak**

Friese Preventieaanpak

Waar wij ons samen sterk voor maken!

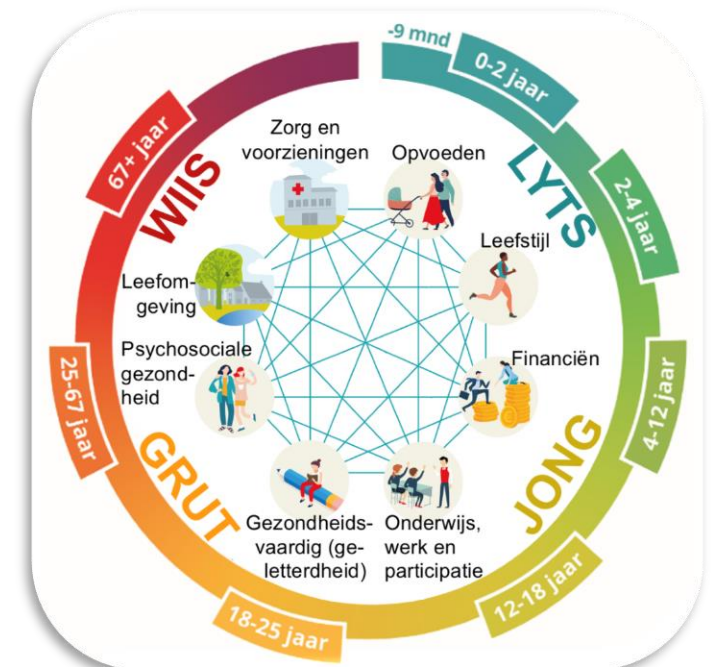
**Inspiratiesessie 'De gezonde leef- en bewegomgeving'
10 november 2022**



Het programma



- 13:00 uur Inloop
- 13:30 uur Kick-off inspiratie op thema –
door Libbe de Vries, Anne Jochum de Vries en Lineke Kleefstra
- 14:15 uur Break-out ronde 1
- 15:15 uur Pauze
- 15:30 uur Break-out ronde 2
- 16:30 uur Korte terugkoppeling workshops
- 16:35 uur Afsluiting & gezonde borrel





*“Wij willen dat iedereen in Fryslân én iedere dag,
én met plezier kan sporten en bewegen;
met een vitale mienskip als resultaat.”*

**TEAM
FRI**

Maatschappelijke waarde van sport en bewegen

Hoe verhoudt Súdwest-Fryslân
zich tot de rest van het land?

Omgevings/beleidsindicatoren

Lokaal Landelijk
SROI 2,75 2,70

Baten sport & bewegen

(als 10% meer gaat bewegen)

€ 6.115.888

Sport- en beweegcijfers

Gezondheidsindicatoren



Efkes teste....

1. 4-12 jarigen met matig tot ernstig overgewicht meer/minder 10%
2. 19 jaar en ouder met matig tot ernstig overgewicht hoger/lager dan NL gemiddelde
3. % volwassenen dat voldoet aan de NNGB meer/minder 50%
4. Eenzaamheid in Fryslân meer/minder dan 35%
5. Verschil in levensverwachting hoog/laag opgeleid meer/minder dan 5 jaar
6. Alcoholgebruik jongeren in Fryslân 10% hoger dan NL waar of niet waar
7. Mbt duurzame inzetbaarheid zijn we op de goede weg waar of niet waar



Omgevingswet: meer kansen voor een gezonde leefomgeving

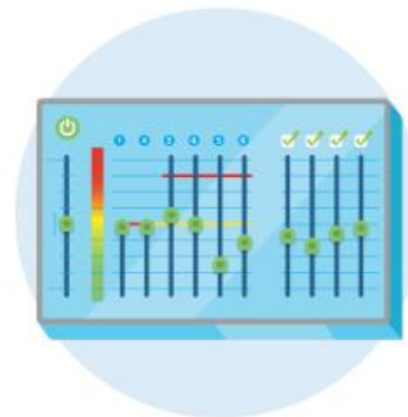
- Stelselherziening
- Maatschappelijk doel: bereiken en in stand houden van een veilige en gezonde fysieke leefomgeving
- Vraag aan de GGD verandert



1 Inzichtelijk omgevingsrecht



2 Leefomgeving centraal



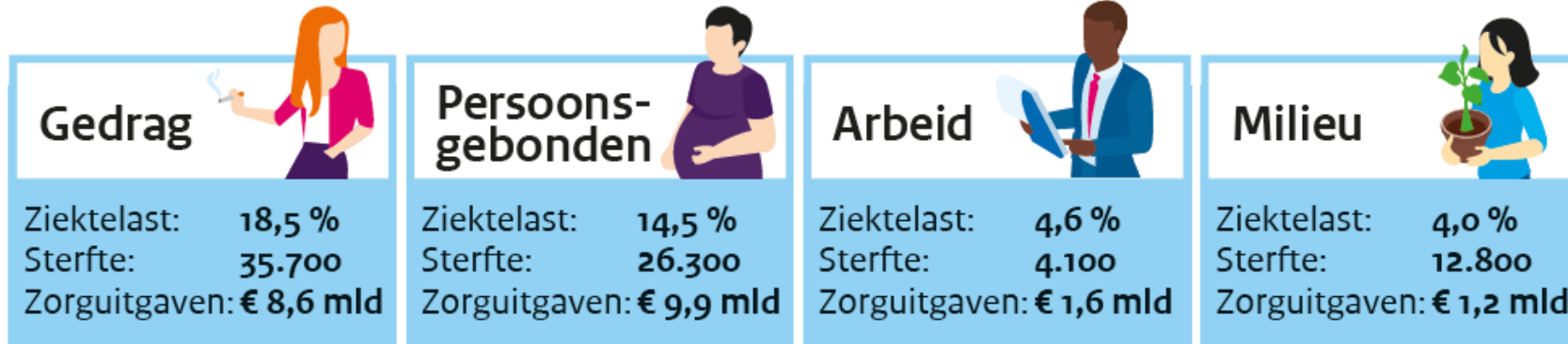
3 Ruimte voor maatwerk



















4 Sneller en beter

Bijdrage van verschillende determinanten aan ziektelast, sterfte en zorguitgaven

⚠ Getallen kunnen niet bij elkaar worden opgeteld!

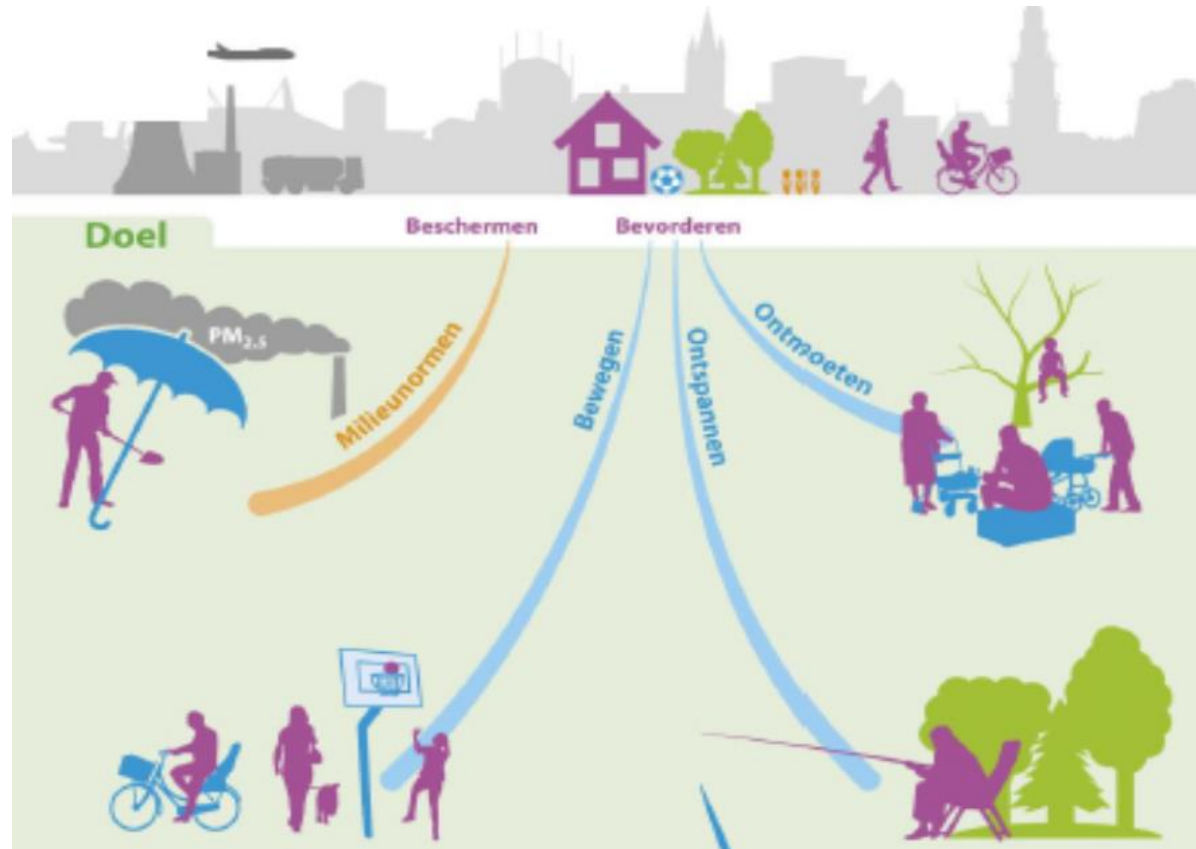


Gedrag

		ZIEKTELAST (%)	STERFTE (x1000)	ZORGUITGAVEN € (x miljard)
	Roken	 9,4%	 20,0	 2,4
	Ongezonde voeding	 8,1%	 12,9	 6,0
	Weinig beweging	 2,3%	 5,8	 2,7
	Alcohol gebruik	 1,5%	 1,8	 0,9



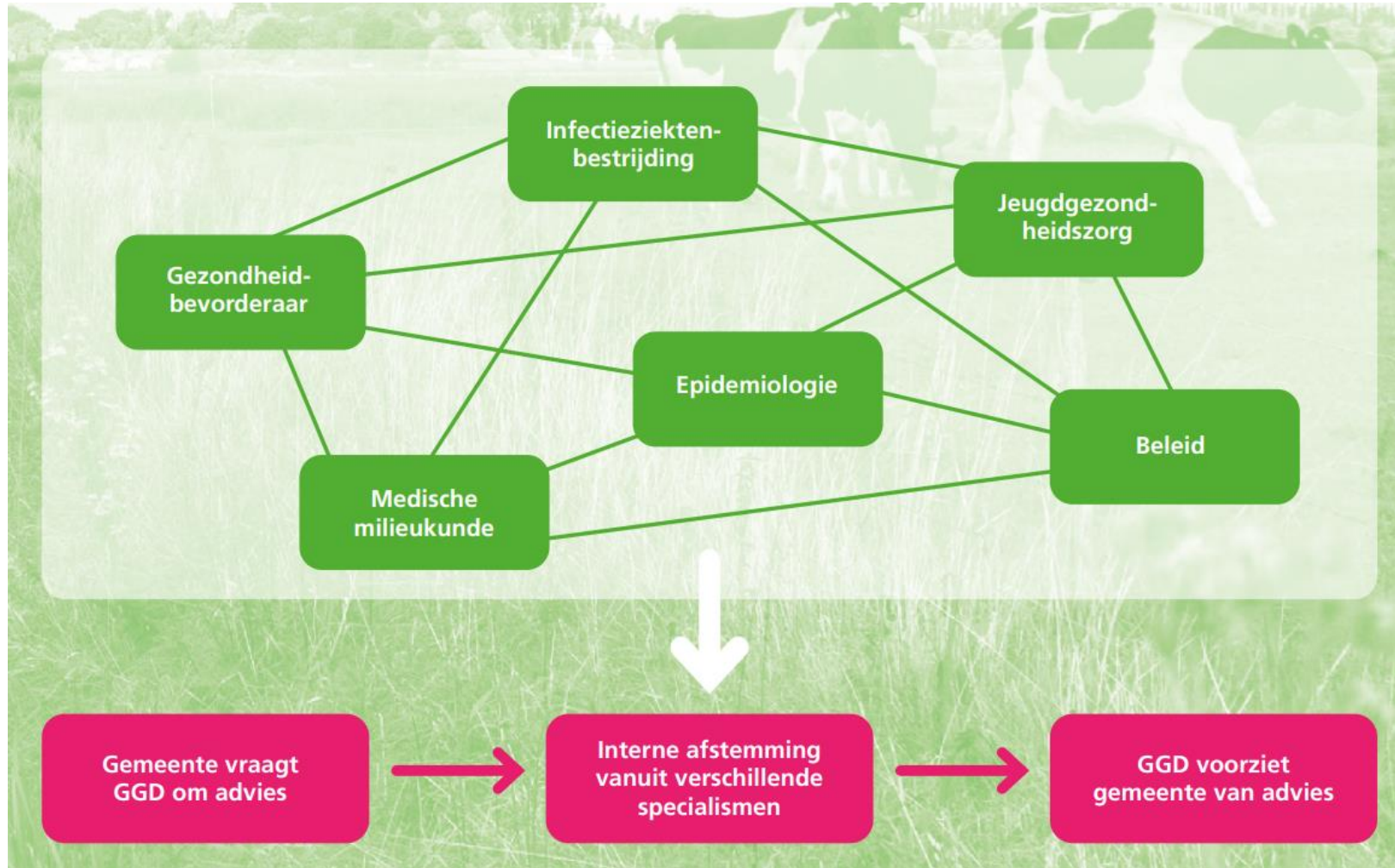
Een gezonde leefomgeving is: gezondheidswinst door beschermen én bevorderen



- Een leefomgeving waar de druk op gezondheid zo laag mogelijk is
- Een leefomgeving die uitnodigt tot gezond gedrag
- Een leefomgeving waarin je je prettig voelt



Integraal advies



Aan de slag!



Workshops



Twee rondes, keuze uit vier opties:

- 👉 Inspiratie door Bloeizone Bakkeveen; Annemarie en Emy
- 👉 Food for thought: De gezonde voedselomgeving; Marielle en Petra
- 👉 Praktische voorbeelden beweegvriendelijke leefomgeving; Anita
- 👉 Gezondheid meebewegen in ruimtelijk beleid; Harma en Brecht



Korte terugkoppeling workshops



Plenair de opbrengst van de workshops bespreken:

- 👉 Wat hebben de workshops u gebracht?
- 👉 Heeft u handvaten en praktische voorbeelden aangereikt gekregen om die versnelling te kunnen maken rondom 'de gezonde leef- en bewegingomgeving'?
- 👉 Wat wilt u verder nog kwijt?

Bedankt voor uw energie



Friese
Preventie
Aanpak

